

仕様一覧

製品名	蒸留式リサイクル装置
型式	DR-1
装置概要	水溶性液体の濃縮分離（濃縮液 / 再生水）
電源	三相 AC200V 50/60Hz
消費電力／電流値（50/60Hz）	3.1/3.4KW / 9.8/10.7A
処理能力	最大蒸発量 10.5L/hr（60Hz）（精製水処理時）
濃縮倍率設定	タッチパネル（倍率設定範囲：1.1倍～50.0倍）
処理方式	減圧蒸留方式
加熱処理温度	30～40℃にて沸騰
制御方式	ヒートポンプサイクル制御
冷凍機出力	1.99KW（冷媒ガス：R407C）
元液取り入れ方法	加熱槽の圧力差による負圧吸引（電磁弁制御）
濃縮液排出方法	マグネットポンプによる送液（液比重限界 1.5 / 最高揚程 3m）
再生水排出方法	水槽より自重排水（水質・放流先は要確認）
本体寸法（W×D×H）／重量	1320×940×1900（mm）／約 320Kg（運転重量 約 380Kg）
使用環境	屋内仕様（周囲温度 5～35℃／湿度 0～60%）

対象液について

廃液処理装置と違い処理後の濃縮液が主目的になります。薬液（PH中和剤や消泡剤など）の添加は行いませんので、洗浄剤を多く含んだ泡立ちの激しい洗浄排水などは対応できない場合がございます。その他、以下のような液体は対象外となります。（引火点の低い有機溶剤を含むもの・エマルジョン樹脂類を含むもの・強酸性でSUS316を短期に侵すもの・食品、化粧品など人体に接するもの）

※事前テスト（一次テスト）を行っておりますので、詳しくは下記までお問合せ下さい。

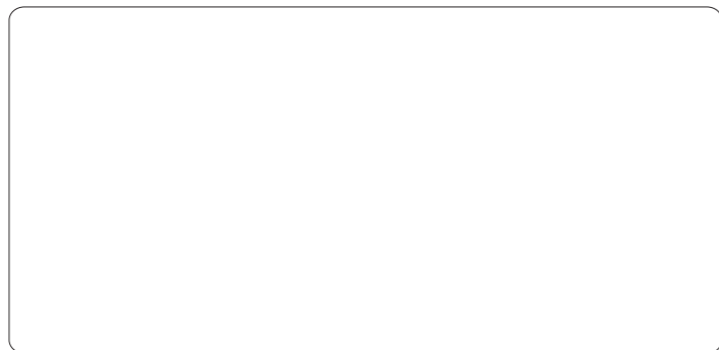


http://www.cosmotech-jp.com E-mail: KYOTO@cosmotech-jp.com

- 本社 Head Office 京都市伏見区深草善導寺町12-2  
12-2 Fukakusa Zendoji-Cho, Fushimi-Ku, Kyoto Japan  
TEL: 075-621-7431 (代) FAX: 075-621-7473
- 東京支店 東京都足立区東和5-10-3  
TEL: 03-6802-6101 (代) FAX: 03-6802-6105
- 大阪支店 茨木市東奈良3-9-22  
TEL: 0726-52-1688 (代) FAX: 0726-52-1687
- 名古屋支店 名古屋市北区大曾根1-15-20 1F  
TEL: 052-982-7770 (代) FAX: 052-982-7789
- 福岡支店 福岡市博多区吉塚4-3-18  
TEL: 092-629-1950 (代) FAX: 092-629-1953



認証登録サイト：株式会社コスモテック 本社、京都第一工場  
登録範囲：印刷、製本、紙工に関する周辺機器の設計・開発、製造、据付及びメンテナンスサービス（但し、ISO9001の周辺機器は、湿し水冷却循環装置、ローラー冷却循環装置、パウダースプレー装置、湿し水ろ過装置、2枚刷り防止装置、加湿器、廃液処理装置）



2024.1

蒸留式リサイクル装置

**DR-1** 特許申請中  
Distillation (蒸留) Recycling (再生)

廃液を  
リサイクルして  
コスト削減

廃液量を削減して  
環境に配慮

付帯設備不要の  
自己完結型



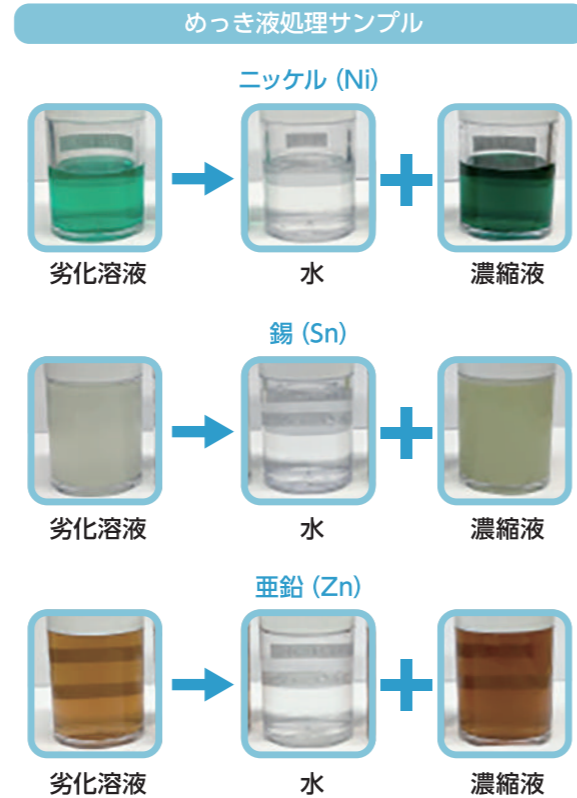
# DR-1の特徴

## 廃液をリサイクルして、コストも削減

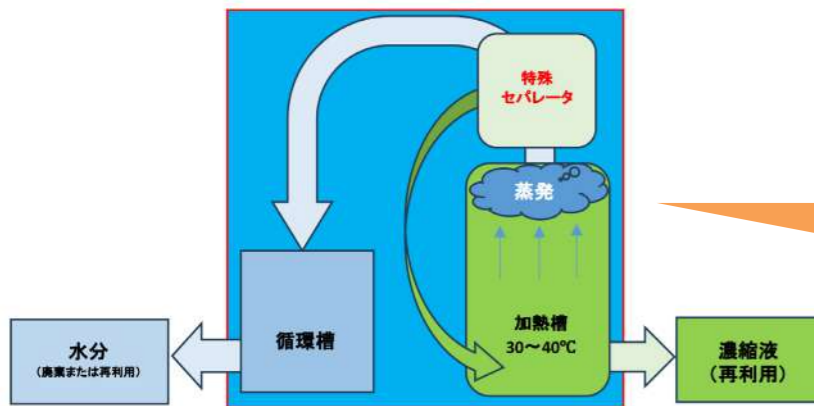
DR-1は、減圧蒸留方式により溶液中の水分除去（濃縮）を効率よく行うことが可能です。薬液などを添加せず、低温（30～40℃）で処理を行うため、液質への影響が少なく、濃縮液は再利用（リサイクル）して頂くことが可能です。

ヒートポンプサイクルを採用した省エネ運転設計。装置は自己完結型なので、付帯設備（ボイラー、圧縮AIR、冷却塔など）は一切必要としません。

電子部品（Niニッケル-Snスズ）めっき液にて再生使用の実績がございます。その他、様々な液体中の水分除去にも応用が可能です。発泡抑制技術の特殊セパレーター構造は、特許申請中です。



【DR-1の基本構造】



蒸留式リサイクル装置は元液に水が混入することで利用価値がなくなった液から混入した水分を取り除くことで再利用可能にする装置です。同様に特定の物質が混入した使用後の液体も水分を取り除くことで特定の物質を回収しやすくするなどの使用方法もございます。

## わかりやすい画面操作

画面操作はタッチパネル方式を採用しており、「運転画面」「運転モニタ」など各種表示もわかりやすく配置しております。

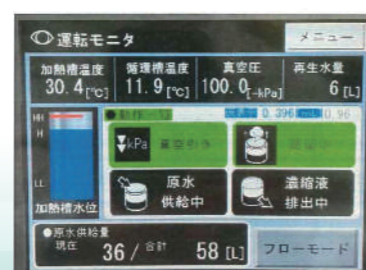
運転画面



### 操作一覧

- 運転スイッチ
- 濃縮倍率設定
- 運転モード切替
- 原水供給量

運転モニタ



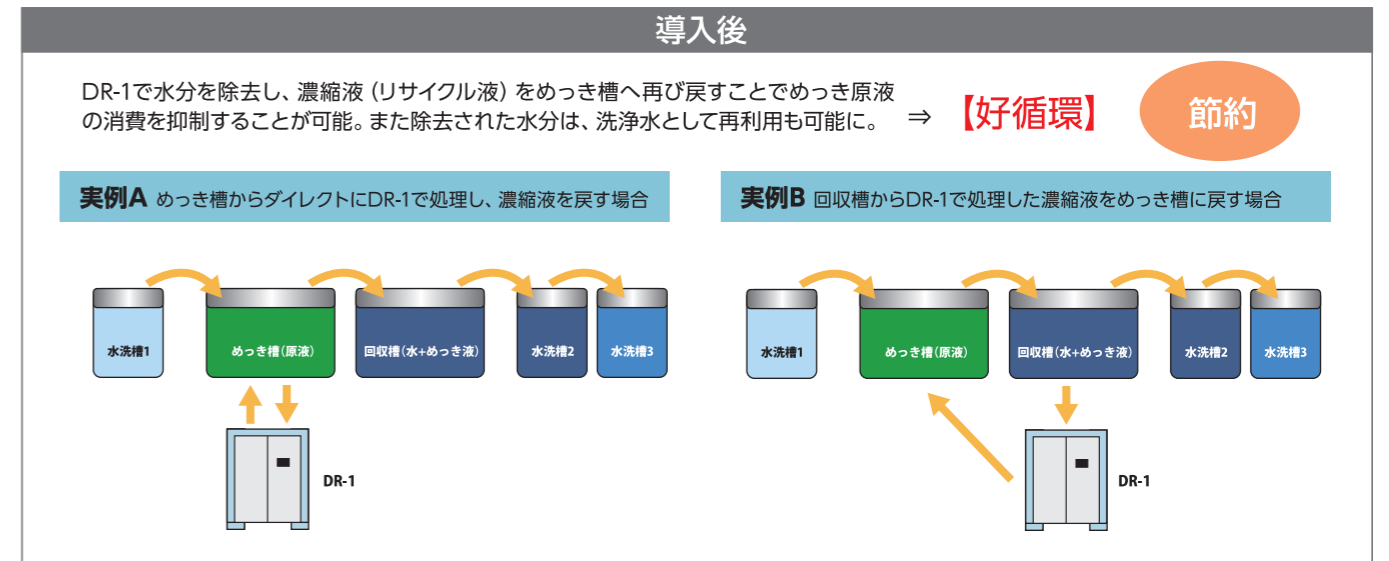
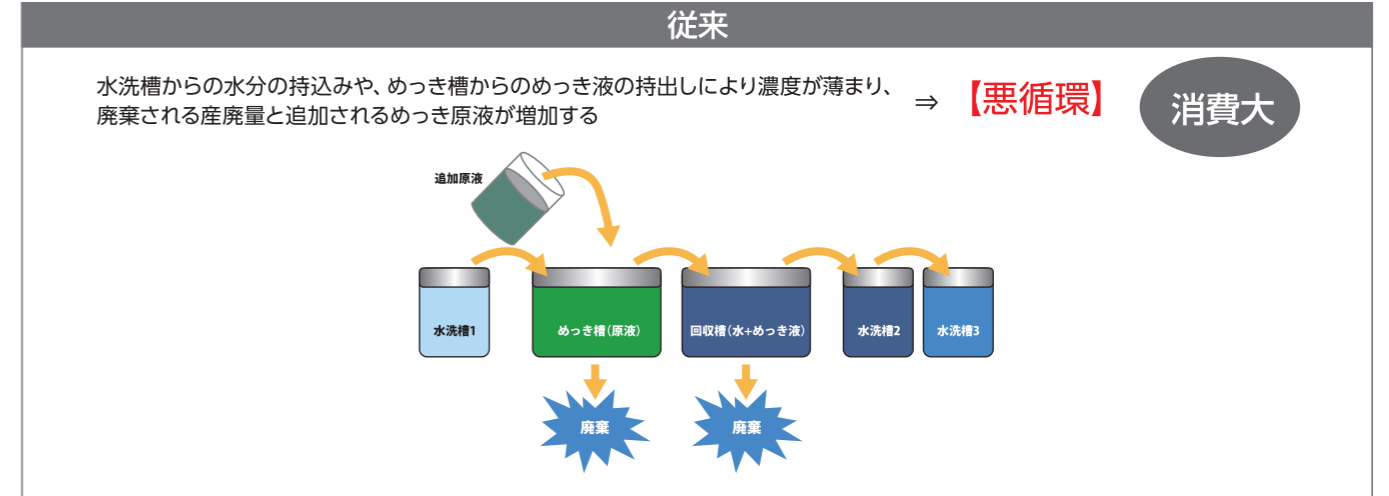
### 実施値表示

- 加熱槽温度表示
- 循環槽温度表示
- 真空圧
- 再生水量
- 原水供給量

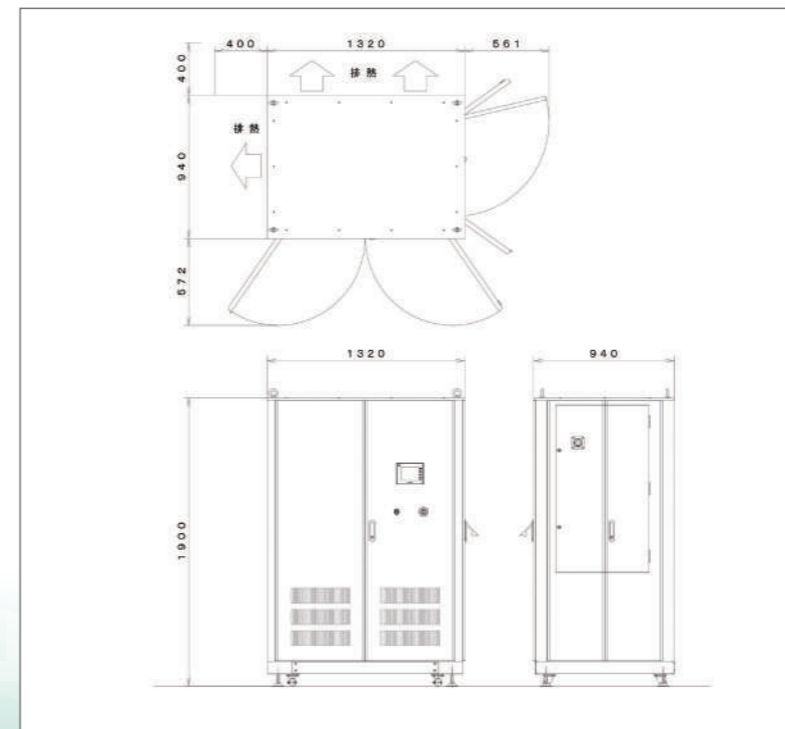
### 動作一覧

- 真空引き
- 蒸留中
- 原水供給中
- 濃縮液排出中
- 加熱槽水位

## 使用実例 [めっき液のリサイクル]



## 外形寸法図



## 減圧蒸留濃縮釜

